

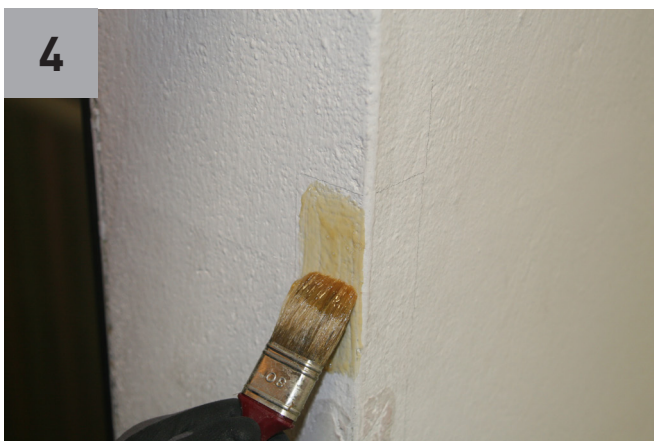
PARASPIGOLI - Istruzioni di posa



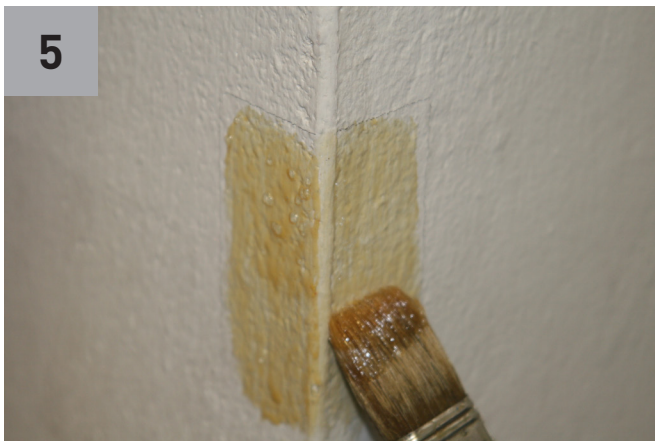
1) Riportare sullo spigolo da proteggere un lieve segno a matita che delimiti la superficie sulla quale stendere in collante (foto 1 e 2).



2) Spalmare in maniera uniforme, con l'ausilio di un pennello, il collante Piesse CP/700 sulla facciata interna della protezione in E.V.A. (anche nella fresatura) e sulla parete rispettando i segni a matita precedentemente realizzati (foto 3 e 4). Nota importante: il collante va steso su tutta la superficie di protezione e parete.



PARASPIGOLI - Istruzioni di posa



3) Dopo aver spalmato il collante, aspettare che il solvente presente evapori, questo fenomeno si potrà notare in quanto il collante sarà privo di lucentezza ed al tatto non sarà più adesivo.



4) Posizionare la protezione facendo combaciare mezza facciata trattata con Piesse CP/700 (mantenuta aperta) con un lato dello spigolo da proteggere partendo dal basso verso l'alto per tutta la sua lunghezza (senza comprimere). Il bordo della fresatura riportata sulla protezione deve essere allineato con lo spigolo da proteggere (foto 6 e 7).



5) Piegare a 90° la protezione coprendo in tal modo completamente lo spigolo da proteggere. Comprimere con forza la protezione verso lo spigolo ed evitare di toccarla nelle prime 24 ore dall'incollaggio (foto 8).